

SE320LCW

بیل چرخ زنجیری



بیل چرخ زنجیری SE320LCW

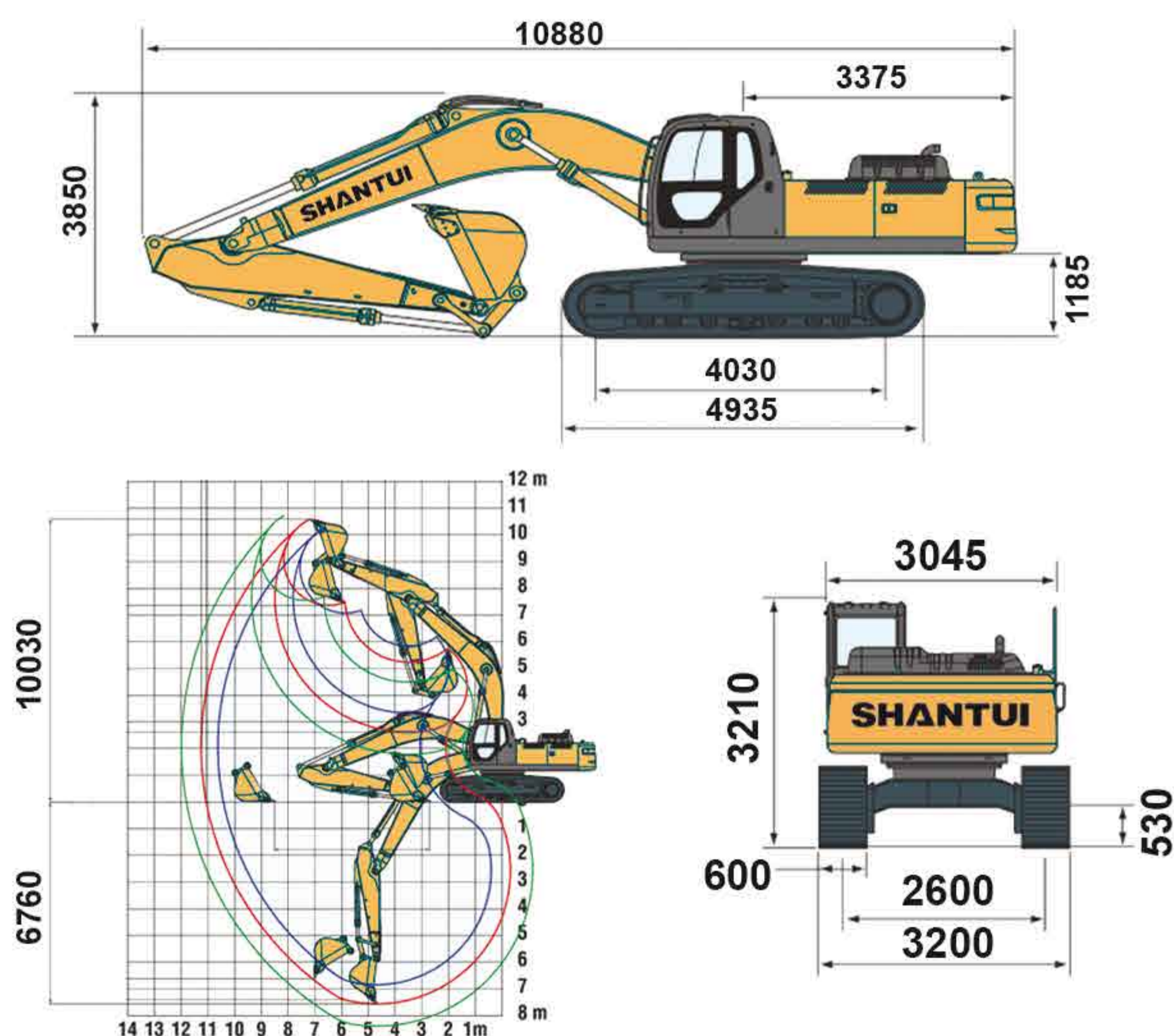
سیستم حرکت و زیر بندی

تعداد کفشک ۲×۴۸
عرض کفشک ۶۰۰ میلیمتر
سرعت حرکت (سبک - سنگین) ۳/۳-۵/۵ کیلومتر بر ساعت
رولیک ها (بالا- پایین) ۹-۲ در هر طرف
قابلیت شیب روی (۳۵ درجه) ۷۰٪
حداقل فاصله شاسی با زمین ۵۳۰ میلیمتر

ظرفیت ها

مخزن سوخت ۵۵۰ لیتر
سیستم خنک کننده ۳۵ لیتر
روغن موتور ۲۴ لیتر
مخزن هیدرولیک ۴۲۰ لیتر

ابعاد کلی



• مشخصات ممکن است بدون اطلاع قبلی تغییر کند.

مشخصات کلی

وزن عملیاتی ۳۱۵۰۰ کیلوگرم
حجم باکت ۱/۵ متر مکعب
عرض باکت ۱۴۵۰ میلیمتر
طول بازو ۲۸۰۰ میلیمتر
حداکثر نیروی حفاری باکت ۲۱۰ کیلو نیوتن
حداکثر نیروی حفاری بازو ۱۵۵ کیلو نیوتن

موتور

مدل موتور Weichai WP7
نوع موتور خطی - توربوشارژدار - دارای اینتر کولر
قدرت موتور ۱۹۹ کیلو وات (۲۶۷ اسب بخار)
دور موتور ۲۰۰۰ دور در دقیقه
حجم موتور ۷/۴۷ لیتر
تعداد سیلندر ۶
قطر / کورس ۱۰۸×۱۳۶ میلیمتر

سیستم هیدرولیک

نوع پمپ دو پمپ پیستونی - یک پمپ دنده ای
حداکثر دبی ۲×۳۰۰ لیتر در دقیقه

سیستم گردان

ترمز گردان روغنی - مکانیکی
سرعت گردان ۱۰ دور در دقیقه
حداقل شعاع گردش ۳۳۷۵ میلیمتر

پاسارگاد ماشین پرشیا جنوب (سهامی خاص)

تهران، کیلومتر ۲۰ جاده مخصوص کرج، روبروی پالایشگاه نفت پارس، نبش بهار هشتم کد پستی: ۱۳۹۹۱۴۳۱۱۲

تلفن: ۰۲۱-۴۴۹۹۴۰۳۱-۳۹ فکس: ۰۲۱-۴۴۹۹۷۷۵۳

شیراز: خیابان بعثت، کوچه ۹، شماره ۱، ساختمان پرشیا جنوب، کد پستی: ۷۱۷۴۷-۸۸۴۱۷

تلفن: ۰۷۱-۳۶۴۷۵۳۶۰-۳ فکس: ۰۷۱-۳۶۴۷۵۳۶۹